

TVN-1204CS-1T

TruVision NVR 12, 4 Kanäle, 4 Kanal PoE, 40 Mbps, 1 TB

Warum der TVN 12?

Die TVN 12cS Rekorder-Serie bietet eine kompakte Aufzeichnungslösung mit vollem Funktionsumfang für IP-Kameras mit einer maximalen Auflösung von 8 MP (4K).

Der TVN-1204cS ist ein kostengünstiger, einfach zu bedienender Rekorder, der bis zu vier IP-Kameras aufzeichnen kann, die über die eingebauten PoE-Ports oder über das LAN-Netzwerk angeschlossen sind.

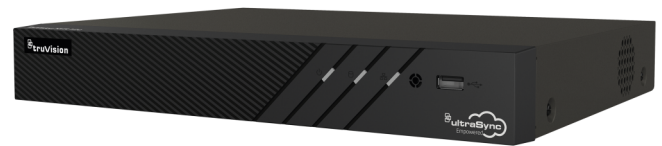
Einfache Handhabung

Ein Einrichtungsassistent mit automatischer Erkennung von IP-Kameras garantiert eine schnelle Installation des Rekorders. Dank der integrierten UltraSync-Konnektivität kann der TVN 12cS ohne Portweiterleitung oder VPN mit dem Internet verbunden werden. Noch nie war es so einfach, Videos aus der Ferne auf mobilen Anwendungen zu zeigen.

In Kombination mit speziellen TruVision-Kameras, die die Erkennung von Personen und/oder Fahrzeugen unterstützen, kann die TVN 12 Recorder-Serie relevante Ereignisse schneller und ohne Aufwand finden.

Anwendungen

Der TVN 12cS ist die ideale Aufzeichnungslösung für kleine gewerbliche und private Anwendungen, bei denen Benutzerfreundlichkeit und schnelle Inbetriebnahme wichtig sind.



Einzelheiten

- Linux Embedded Plug and Play Konfiguration
- Unterstützt H.264, H.265 und H.265+ Kodierung, in Abhängigkeit von den Kameras
- Vier Plug & Play PoE Ports (PoE-af & PoE-at Unterstützung) mit einer maximalen Auflösung von 4K (8 MP)
- Automatische Einrichtung von IP-Adressen durch Plug&Play PoE-Ports
- Bis zu 40 Mbps Kameraaufzeichnungsbandbreite für maximal vier IP-Kameras
- 1 TB integrierter Speicher
- Echtzeit-Aufnahme (bis zu 4 MP)
- HDMI/VGA-Monitorausgang
- Automatische Erkennung der TruVision IP-Kamera
- IP-Kamerakonfiguration importieren/exportieren
- UltraSync-Unterstützung für Fernzugriff ohne Portweiterleitung
- Bewegungserkennung und VCA-Unterstützung, in Abhängigkeit von den Kameras
- Gezielte Personen-/Fahrzeugeterkennung in Kombination mit unterstützten Kameras
- Unterstützung von Drittanbieter-Kameras über ONVIF Profile S oder RTSP (benutzerdefinierte Protokolle)
- Integration von Carrier IP-Einbruchmeldezentralen über SIA/XSIA-Berichterstattung
- Unterstützung der IP-Tastatur TVK-600
- Unterstützung für USB-DVD-Brenner
- Vollständiger browser-, OSD- und softwarebasierter Zugriff auf Live- und aufgezeichnete Videos sowie Konfiguration

TVN-1204CS-1T

TruVision NVR 12, 4 Kanäle, 4 Kanal PoE, 40 Mbps, 1 TB

Technische Spezifikationen

Allgemein

Technologie	IP
Betriebssystem	Embedded Linux
Rackmontage	Nein

Video/Audio Eingang

Kamerakanäle	4
IP-Kamerakanäle	4
Kamera-Bandbreite	40 Mbps
Audiokomprimierung	G.711alaw, G.711ulaw, G.722, G.726
Max. IP-Audioeingang	4
Max. analoges Audio	1

Unterstützte Videokomprimierungsstandards

Unterstützte Videokomprimierungsstandards

Lokale Anzeige

HDMI-Ausgang	1
HDMI-Version	1.4, 2.0
VGA-Ausgang	1
Max. lokale Ausgabeauflösung	4K
Synchrone Wiedergabe OSD (Kanäle)	Bis zu 4 Kanäle (1080P)

Fernanzeige

Gesamt verfügbare Bandbreite für Livebild	80 Mbps
Max. Live-Streams anzeigen	128 Streams
Max. Wiedergabestreams wiedergeben	8 Streams
Max. simultaner Wiedergabe-Webbrowser	Bis zu 8 Kanäle
Rückwärts wiedergabe des Webbrowsers (Kanäle)	Bis zu 8 Kanäle
UltraSync support	Yes, embedded
Softwarekompatibilität	Advisor Manager, TruVision Navigator, TVRmobile
Browser-Kompatibilität	Google Chrome, Internet Explorer, Mozilla Firefox, Safari

Lager

Speicherkapazität	1 TB
SATA-Schnittstellen	1
Max. Kapazität pro SATA HDD (TB)	8
Maximale Aufzeichnungsauflösung	4 K
Aufnahmemodi	Continuous, Ereignis, Handbuch
Externer Speicher	NAS
Edge-Failover-Aufzeichnung	Ja

Vernetzung

Netzwerkkarten (NIC)	1
NIC-Typ	RJ-45 10/100 Mbit / s selbstanpassende Ethernet-Schnittstelle
PoE-Ports	4
Gesamt-PoE-Budget	50 W
PoE-Standards werden unterstützt	PoE-af, PoE-at
Max. PoE-Budget pro Port	≤ 30 W
Plug & Play PoE-Unterstützung	Ja
Flexible PoE-Zuweisung	Ja
DNS-Unterstützung	DDNS, ezDDNS, Keine-IP
HTTPS-Unterstützung	Ja

Externe Schnittstellen

USB Schnittstelle Rückseite	1
USB Schnittstelle Vorderseite	1
Alarめingänge	4
Alarmausgänge	1
Max. analoge Audioausgänge	1

Elektrische Angaben

Betriebsspannung	48 VDC
Netzteil	48 VDC
Stromverbrauch mit HDD (W)	≤ 65 W

Physikalisch

Abmessungen	320 x 240 x 48 mm (B x T x H)
Nettogewicht	1.2 kg
Farbe	Schwarz

Umweltbedingungen

Betriebstemperatur	-10 to +55°C
Relative Luftfeuchtigkeit	10 bis 90% nicht kondensierend

Regulativ

Kompatibilität	CE, FCC, RCM, REACH, RoHS, UKCA, UL, WEEE
----------------	---



Als innovatives Unternehmen behält sich Carrier Fire & Security das Recht vor, Produktspezifikationen ohne Ankündigungen zu ändern. Für die aktuellsten Produktspezifikationen, besuchen Sie bitte de.firesecurityproducts.com online oder kontaktieren Sie bitte unsere Vertriebsmitarbeiter.